

A louer.

A louer, à Lisieux, à proximité de la gare, studio meublé et équipé de 30 m2. Situé au 2e étage d'une maison d'habitation (accès par la maison). Ce logement indépendant, se compose d'une salle d'eau, d'une chambre/bureau, d'une kitchenette et d'un espace salon. Entièrement rénové, il dispose d'un stationnement pour la voiture et de la proximité des commerces (à 5-10 minutes à pieds d'Intermarché, Fnac, boulangeries, boucherie). Possibilité de stocker vélo ou trottinette, stationnement voiture facile dans la rue.

Compter environ 20 minutes à pieds pour rejoindre l'IFPS ou l'IUT ; 10 minutes pour l'ESAO.

Moins de 10 minutes en voiture.

Loyer : 350 € + 90 € de charges (chauffage + électricité + eau+ ordures ménagères+ WIFI).

Bail étudiant d'Aout à juin.

Libre dès le 1er août 2026.

Contacts : 06.65.25.37.25 ou 06.58.45.74.02



NOUVEAU À LISIEUX - RÉNOVATION COMPLÈTE EN 2020

Chambre meublée - avec douche

dans une maison avec jardin et garage, près d'intermarché, à 900m de la gare.
79 rue Fournet - Bus Ligne 2 et stationnement gratuit le long du trottoir,



GRANDE CHAMBRE INDIVIDUELLE de 16m²

- Equipée d'une douche individuelle et meuble vasque.
- Canapé-Lit BZ, Buffet, armoire, table et chaises.
- Wc sur le palier, exclusivement réservé à la chambre.

Chambre en Rez-de-chaussée, dans une maison sur trois niveaux (5 chambres au total), garage, terrasse extérieure et grand jardin commun.



ESPACES COMMUNS

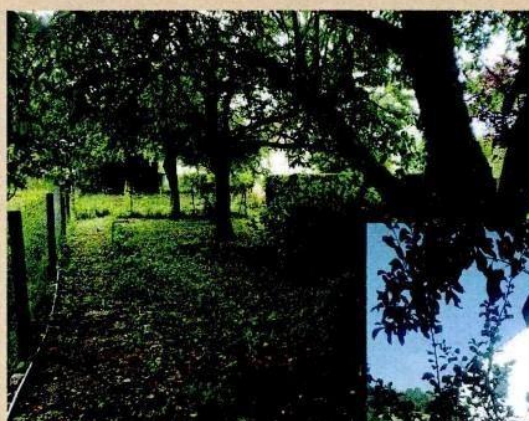
- Cuisine avec gazinière, four traditionnel, micro-ondes et réfrigérateur-congélateur. Machine à laver à disposition.
- Wifi disponible
- Garage pour vélo...
- Grand jardin et terrasse, jardinage possible.

360€ mensuel toutes charges comprises (310€ de loyer et 50€ de charges : Chauffage central, eau chaude, eau froide, électricité, wifi, machine à laver commune)

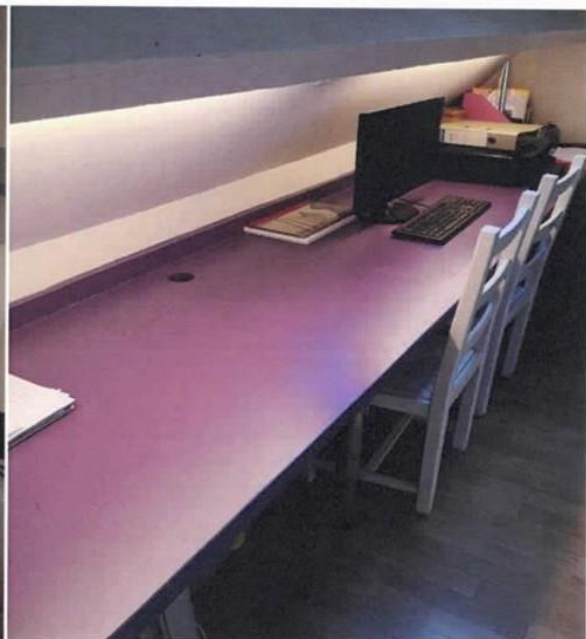
Location pour une seule personne. Caution un mois 310€ et garant demandé.

<https://studioslisieux.wordpress.com/>

Contact : 06.75.14.54.33



A LOUER



A LOUER : Étage supérieur entier Privé accessible par escalier intérieur fermé à clef de 37 m2 dans appartement duplex en hyper Centre, face Cathédrale Saint-Pierre, à 5 mn à pied de l'hôpital

Il se compose d'1 chambre, d'1 salle de bain, d'1 salon, d'1 WC et d'un espace bureau. Wifi, lave linge, table et fer à repasser.

À l'étage inférieur à partager avec les propriétaires : cuisine entièrement équipée et salon.

Location à la semaine ou au mois.

Contactez francesca au **07 85 43 63 12 !**

STUDIO**CENTRE****VILLE****(IUT/HOPITAL/Centre)**

Studio 25 m2 meublé Centre ville,

8 Avenue Ste Thérèse. 5° étage (pas d'ascenseur)

Très lumineux (vue sur hôpital et basilique).

Refait à neuf par décorateur d'intérieur.

SDB fermée, belle douche, lavabo et WC.

Cuisine ouverte sur pièce (Frigo gris, machine à café, placards design, plaques vitro céramique et hotte inox, batterie casseroles, couverts et ustensiles neufs)...

Interphone. Table inox, 2 chaises. Canapé clic clac neuf... rangements divers.

Double vitrage donnant sur rue.

Ecoles infirmières, Hôpital, centre et IUT à proximité.

Tout commerces au pied de l'immeuble + Mairie, Poste et Cinéma

(Photo sur demande)

420€ Charges Comprises (APL/CAF OK). Idéal étudiant(e)s et bienvenu(e)s...

Tel : 06.30.05.01.49

STUDIO**CENTRE****VILLE****(IUT/Ecole****infirmières/Centre)**

Studio 20m2 meublé Centre ville,

8 Avenue Ste Thérèse. 5° étage (pas d'ascenseur)

Très lumineux (vue sur la ville et l'horizon). Calme.

Cuisine ouverte sur pièce par Bar Américain avec 2 sièges hauts (Frigo, machine à café, placards, plaques vitrocéramique, hotte inox, batterie de casseroles, couverts et ustensiles de cuisine)...

Machine à café, bouilloire Inox, Horloge Inox.

Tableaux de déco et étagères.

Mur complet de miroirs, Détection Incendie.

Interphone. Canapé clic/clac... Rangements divers.

Fenêtres Double Vitrage, prise pour Cable.

(APL/CAF Ok). Idéal étudiants et recherchés...

Ecoles infirmières, Centre ville et IUT à proximité.

Tout commerces au pied de l'immeuble + Mairie, Poste et Cinémas

(Photo sur demande si nécessaire).

Petit loyer : 370 € Charges/Comprises

Tel : 06.30.05.01.49

Studio Hyper Centre (IUT/Centre/Ecole infirmières)

Petit studio 15 m2 meublé au centre ville (petit budget)

8 Rue au Char (Hyper centre) 4° étage

Proximité directe (IUT, Ecole infirmières, Lycée Pro Paul Cornu et Hôpital)

Tout commerces au pied de l'immeuble + Poste, Mairie et Cinémas.

SDB fermée, douche/WC. Cuisine ouverte sur pièce (réfrigérateur, machine à café, placards, plaques de cuisson, hotte, batterie casseroles, couverts et ustensiles neufs)...

Lit 90 pour une seule personne.

Murs de miroirs. Double vitrage, horloge inox, déco, détection incendie.

320€ (APL/CAF Ok) Idéal étudiants et recherchés

Photos sur demande.

Tel : 06.30.05.01.49

T2 (38m2) Hyper Centre (Médiathèque/IUT/Écoles infirmières et Centre ville)

Magnifique studio haut de gamme au 4eme étage.

Hyper centre (Médiathèque), rue principale.

Isolé fenêtres double vitrage et Velux.

Double exposition, rideaux et protection vue.

Proximité directe avec IUT, Ecoles d'infirmières et Hôpital.

Au pied de l'immeuble, tout commerces, Marché, Cinémas,

Boulangerie, Pharmacie, Restos, Mairie et Poste

Refait à neuf par décorateur d'intérieur.

Meublé et équipé intégralement.

Douche à l'italienne avec carrés de verre

Machine à laver, Plaques induction, Frigo,

Hotte inox, Micro ondes inox, Four de cuisson.

Dressing fermé avec penderie et étagères

Télévision, Méridienne cuir, Machine à café etc...

SDB fermée avec WC suspendu design.

Chambre fermée à clef avec lit personne et nécessaires

de couchage, Couverts, Poêles, Casseroles etc...

Éligible CAF/APL Ok (Etudiants recherchés)

LOYER : 510€ Charges Comprises

Tel : 06.30.05.01.49

STUDIO 25m2 (Centre) Prox. IUT/Écoles Infirmières et Hôpital (Terrasse/Parking 25m2)

Studio refait au RDC plein pied sur rue avec une terrasse/parking fermé et sécurisé de 25m2 et avec bacs de fleurs autour.

Proximité directe avec IUT, Ecoles infirmières et centre ville.

Meublé et équipé intégralement en plein centre

de Lisieux (Pharmacie, Médiathèque, Resto,

Boulangerie, SuperU, Tabac, Cinemas, Poste, Mairie...etc...)

Plaques électriques, Frigo, Micro-ondes, Penderie, Télévision,

Enceintes Bluetooth led, Vaisselles, etc...

SDB fermée avec WC suspendu.

Canapé clic/clac et nécessaires de couchage, couverts, poêles, casseroles etc

Idéal pour une ou deux années d'études.

Éligible CAF/APL Ok (Etudiants recherchés)

LOYER : 460€ Charges comprises

(avec parking privé inclus pour voiture)

(Vous pouvez le mettre en location si vous n'avez pas de véhicule), Lisieux est

intégralement payant.

Pensez à la cohue à partir de mi-août avec les meublés, il y en a

très peu à Lisieux et beaucoup de postulants

(IUT, Ecoles d'Infirmières, Centre et Hôpital)

Tel : 06.30.05.01.49

Logements 16 bd Jeanne d'arc Lisieux

Pour étudiant ou stagiaire, 6 logements meublés dans un immeuble indépendant avec cour fermée. Situé à 5 mn à pied de l'IUT et de l'école d'infirmières, proche du centre ville et de la gare SNCF.

Chaque logement comprend : 1 ou 2 Pièces avec un coin cuisine équipé, 1 salle d'eau avec WC douche et lavabo.

Surface de 13 à 31 M2.

Loyer de 290 à 420 €

Charges individuelles (électricité, eau froide) et charges collectives (eau chaude et chauffage gaz) comprises, accès wifi.

Allocation logement possible.

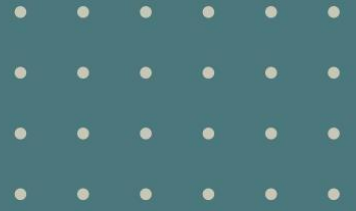
Tel : 02.31.63.60.72 // 07.86.82.61.25

Mail : family.simon@orange.fr simon.js@orange.fr





Pour 3 personnes :
410€/mois/personne



MAISON POUR COLOCATION



DESCRIPTION

Nouveau logement libre vers septembre

C'est une maison non mitoyenne qui se trouve à 4 minutes de l'ESAO.

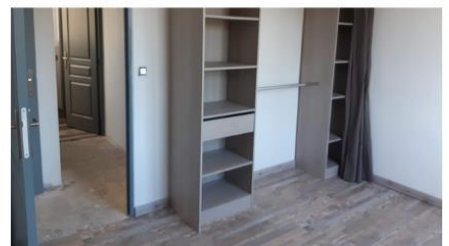
Dans un quartier calme, vous avez accès facilement :

- au centre ville de Lisieux en voiture ou par les bus (un arrêt se trouve en bas de la rue)
- à hauteville et la zone commerciale sans repasser par Lisieux centre

Sur un terrain clôturé de 600m², 3 places de parking, un portail électrique avec 4 places à l'extérieur du terrain.

La maison fait 85,5m², sur un sous sol total avec buanderie aménagée. À l'étage, vous retrouverez une entrée, une cuisine aménagée, un salon, un WC séparé, une salle de bain, 1 bureau et 3 chambres d'environ 12m² chacune.

Dans les charges vous retrouverez l'entretien du terrain, la fibre (Internet) et les ordures ménagères.
410€/mois CC et par personne



Pour nous contacter :

06-77-02-96-10

Messenger : Léna LOCHE